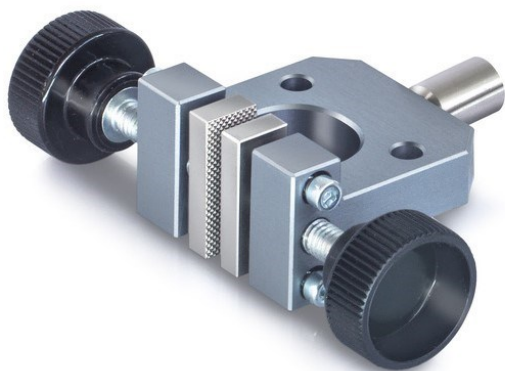


# KERN AD 9005

**KERN**

Morsetto a vite per misurazioni della forza di trazione eseguite in laboratorio incluse ganasce con presa piramidale



## Categoria

Marchio	Sauter
Categoria di prodotto	Morsetto
Gruppo di prodotti	Morsetto di tensione a vite

## Design

Dimensioni completamente assemblato (L×P×A)	82×40×25 mm
Materiale	alluminio
Montaggio - dissipazione della forza	Foro filettato M6
Forza di trazione/forza di compressione [Max]	400 N
Larghezza massima di serraggio	100 mm
Apertura massima	8 mm

## Condizioni ambientali

Temperatura di stoccaggio [Min]	-10 °C
Temperatura di stoccaggio [Max]	40 °C

## Imballaggio e spedizione

Divisione forza [d] (N)	14 d
Dimensioni imballaggio (L×P×H)	82×40×25 mm
Peso netto	0,08 kg
Metodo di spedizione	Servizio pacchi
Peso netto ca.	0,10 kg
Peso lordo ca.	0,10 kg
Peso di spedizione	0,1 kg

## Pittogrammi